

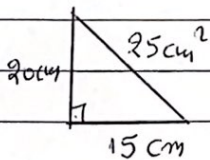
ΓΡΑΦΤΕΣ ΕΠΑΝΑΛΗΠΤΙΚΕΣ ΕΞΕΤΑΣΕΙΣ ΠΕΡΙΟΔΟΥ ΙΟΥΝΙΟΥ 2019

ΤΑΞΗ Β

ΘΕΜΑΤΑ ΘΕΩΡΙΑΣ

ΘΕΜΑ 1^ο α) Να διατυπωθεί το Πυθαγόρειο Θεώρημα

β) Δίνεται το ορθογώνιο τρίγωνο. Ποια σχέση είναι
 Γωσζή και ποιά τήθες;



i) $20^2 = 25^2 + 15^2$

ii) $25^2 = 20^2 + 15^2$

ΘΕΜΑ 2^ο : i) Τι λέμε εζίσωβη $\gamma \in$ έναν άγνωστο πρώτου βαθμού;

ii) Δίνεται η εζίσωβη $2x + 5 = 7$. Ποιοι αριθμοί $x=2, x=1, x=-2$ είναι ρίζες της κυμωτής;

ΑΣΚΗΣΕΙΣ

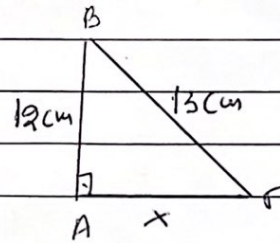
Ασκ. 1^η Να λυθεί η εξίσωση

$2(x-4) - 6x = 2 \cdot (3x-5) - 6$

Ασκ. 2^η Δίνεται το ορθογώνιο τρίγωνο

α) Να βρεθεί η ημερά $ΑΓ \equiv x$

β) Να βρεθεί το εμβαδόν του



Ασκ. 3^η Να υπολογισθεί: α) το εμβαδόν ενός κυκλικού δίσκου αυτίνας 10cm

β) Την αυτίνα ενός κύκλου που έχει γνημύς 75,36cm

ΒΟΛΟΣ 20/06/2019

ο ΔΙΕΥΘΥΝΤΗΣ

ΟΙ ΚΑΘΗΓΗΤΕΣ

Ν. Σωτηρίου
 Α. Παναγιωτοπούλου